



CCA

ইলেক্ট্রনিক স্বাক্ষর সার্টিফিকেট প্রদানকারী কর্তৃপক্ষের নিয়ন্ত্রণের কার্যালয়

প্রশিক্ষণ ম্যানুয়াল

ডিজিটাল স্বাক্ষর সার্টিফিকেট



Connect Anytime Anywhere

সংযোগে - সবসময় - সবখানে

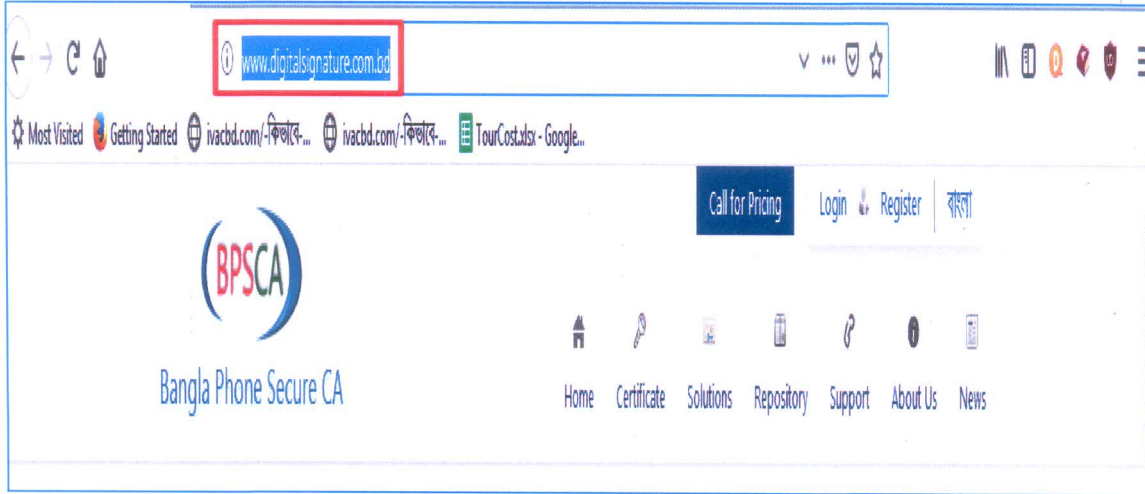
সূচীপত্র:

টোকেন ড্রাইভার সেটআপ.....	৩
টোকেন সেটআপ	৮
ব্লুট সার্টিফিকেট ইনস্টলার সেট আপ.....	১০
ডিজিটাল স্বাক্ষর সার্টিফিকেট ইস্যু করার পদ্ধতি.....	১২

টোকেন ড্রাইভার সেটআপ

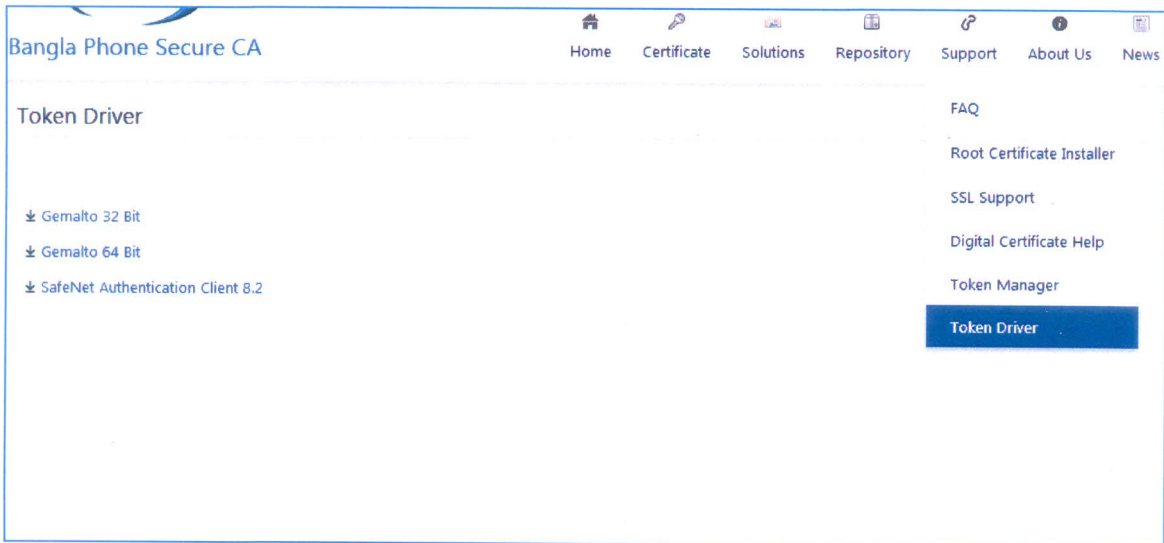
Step 1:

এই লিংকে যান: <http://www.digitalsignature.com.bd>

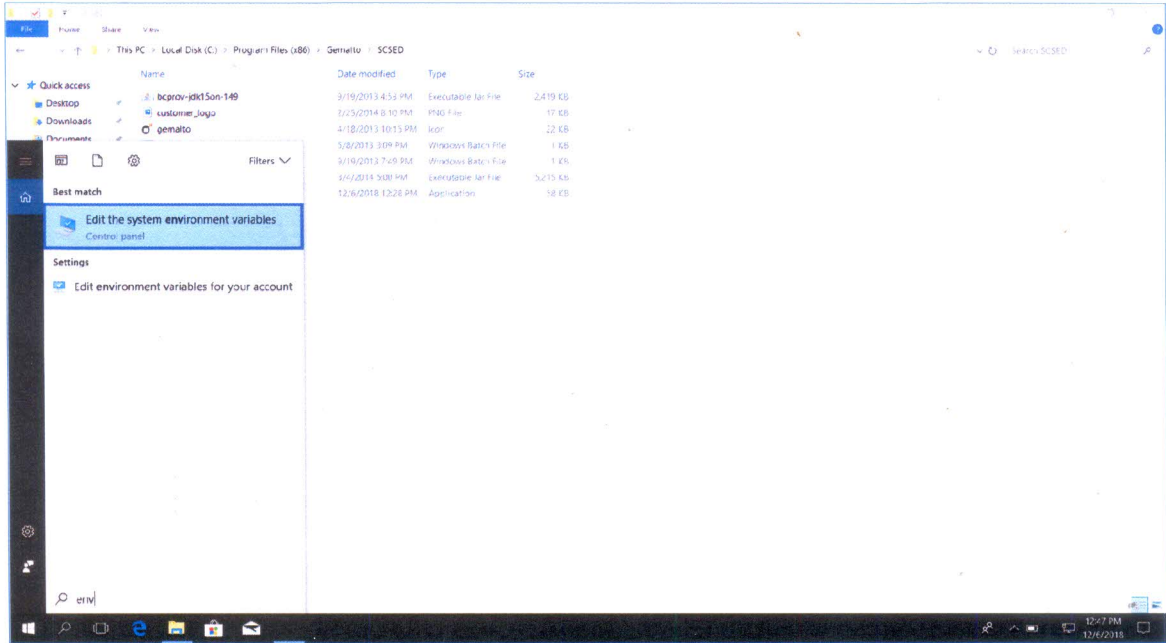


Step 2:

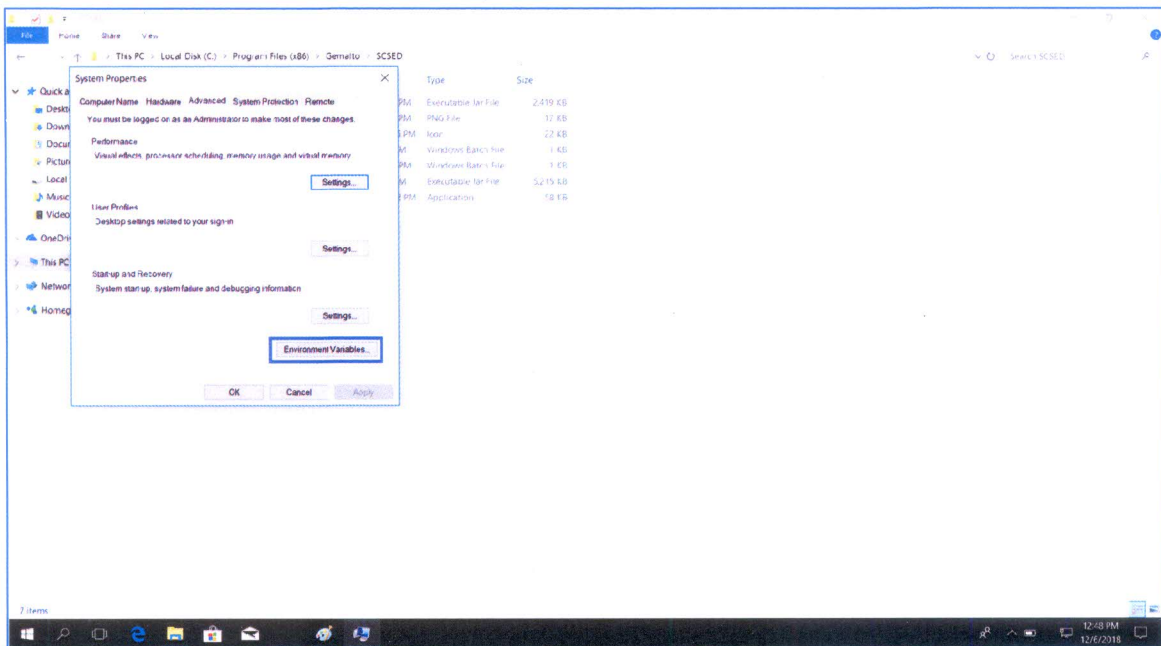
Support tab – এর ড্রপডাউন হতে "Token Driver" এ ক্লিক করুন। "Gemalto 32 bit" লিংকে ক্লিক করে টোকেন ড্রাইভার ডাউনলোড করুন এবং ডাউনলোড ফোল্ডার থেকে ড্রাইভারটি ইন্সটল করুন।



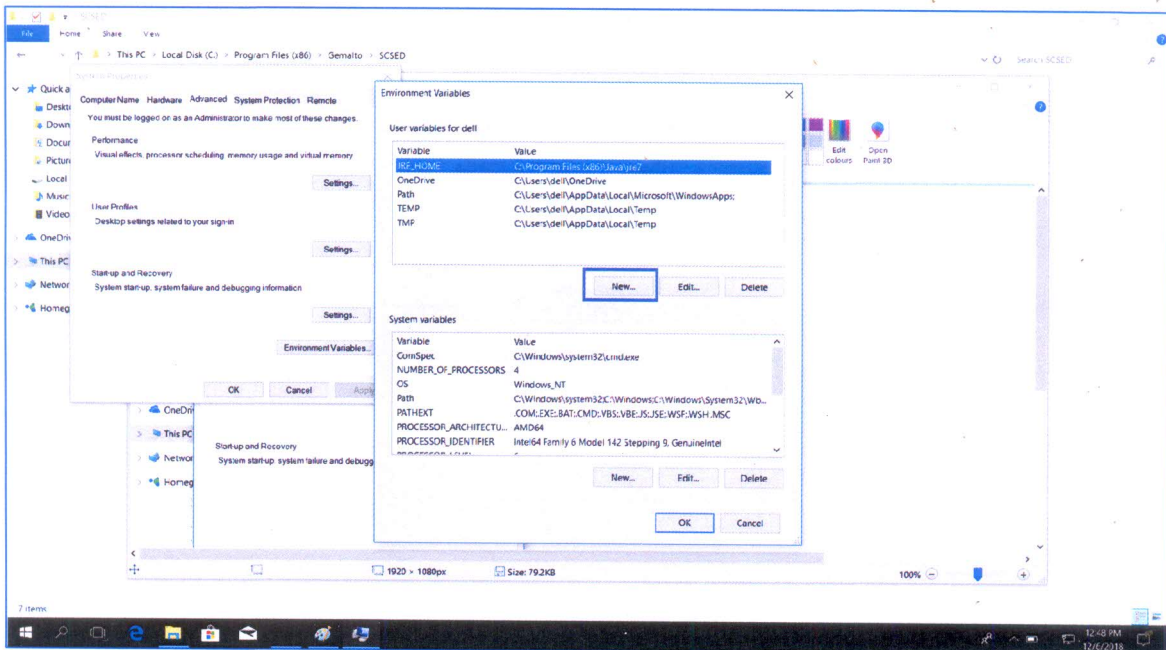
Step 3: স্টার্ট মেনুর সার্চ অপশন থেকে **Edit the system environment variables** টাইপ করুন এবং ক্লিক করুন।



Step 4: environment variables বাটনে ক্লিক করুন।

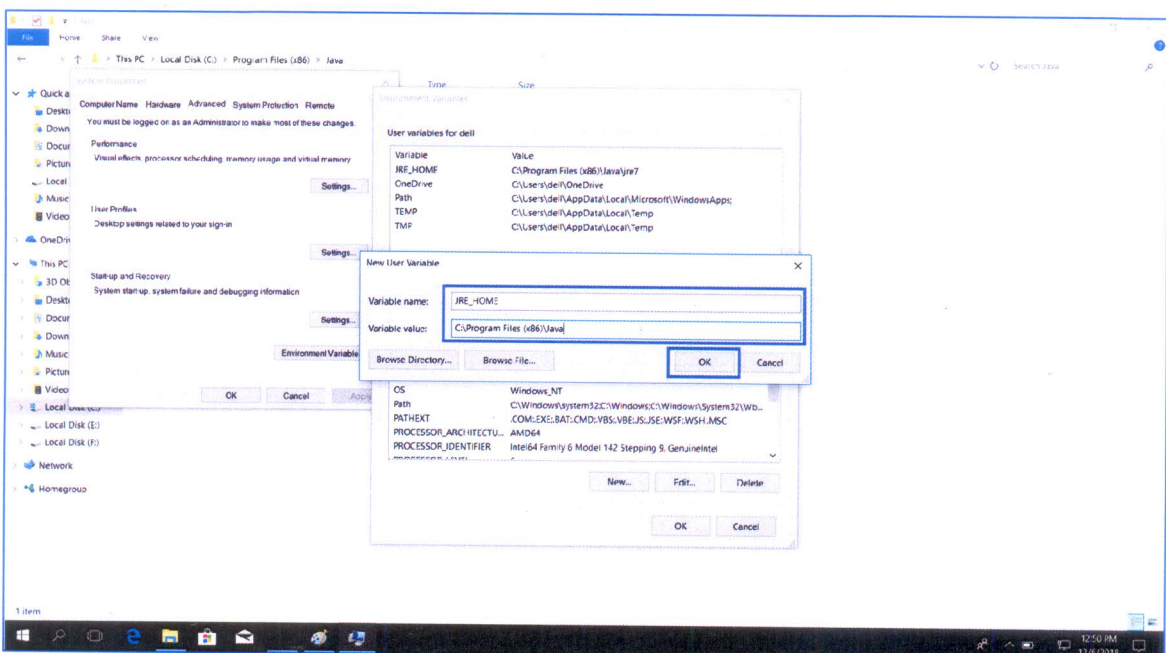


Step 5: User variable এর New বাটনে ক্লিক করুন।



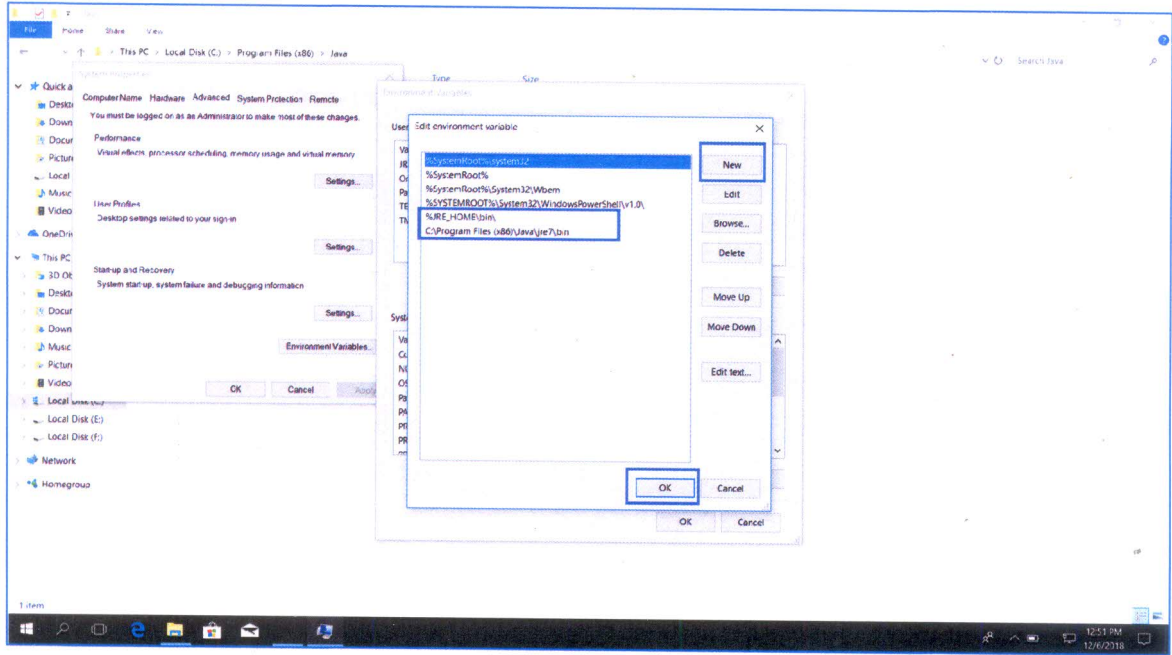
Step 6: variable name: JRE_HOME

Variable value: C:\Program Files (x86)\Java টাইপ করে OK বাটনে ক্লিক করুন।



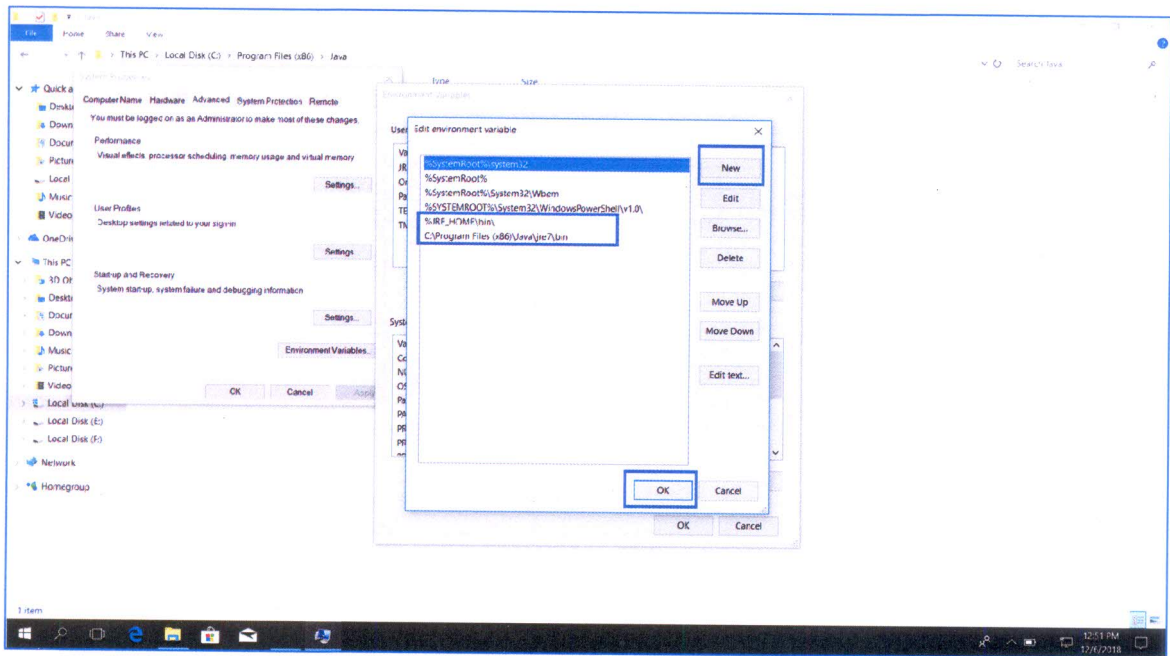
Step 7: System variable থেকে path এ ডাবল ক্লিক করে Edit বাটনে ক্লিক করুন।

Step 8: New বাটনে ক্লিক করুন।

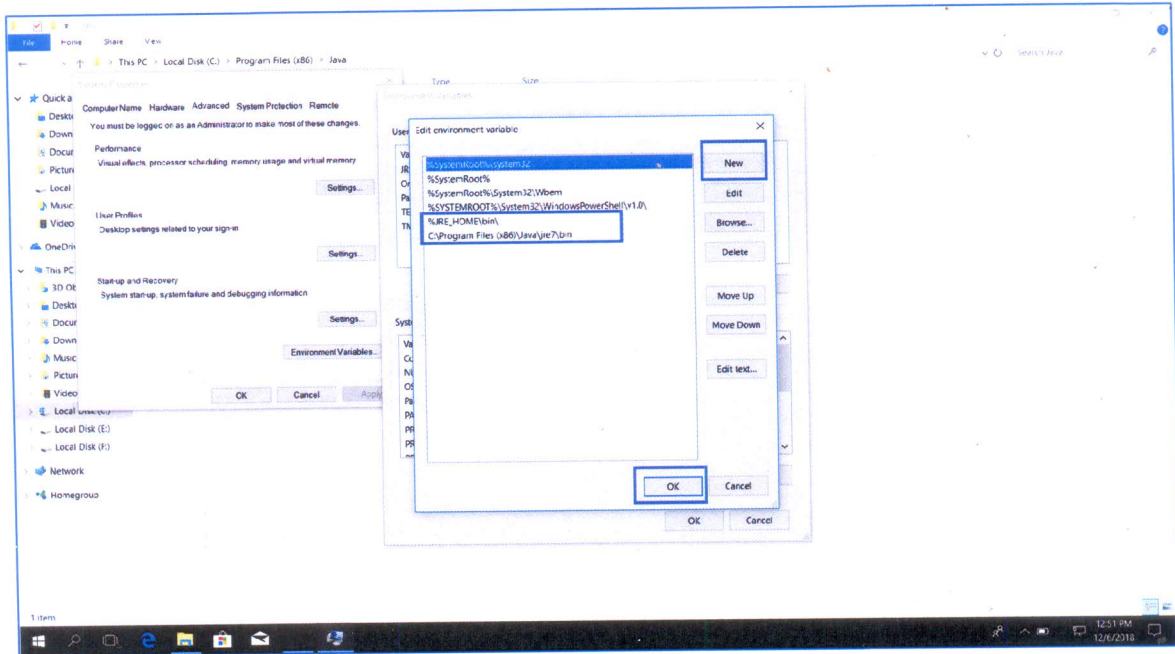


Step 9: কার্সর যেখানে Blink করবে সেখানে %JRE_HOME%\bin\ টাইপ করুন।

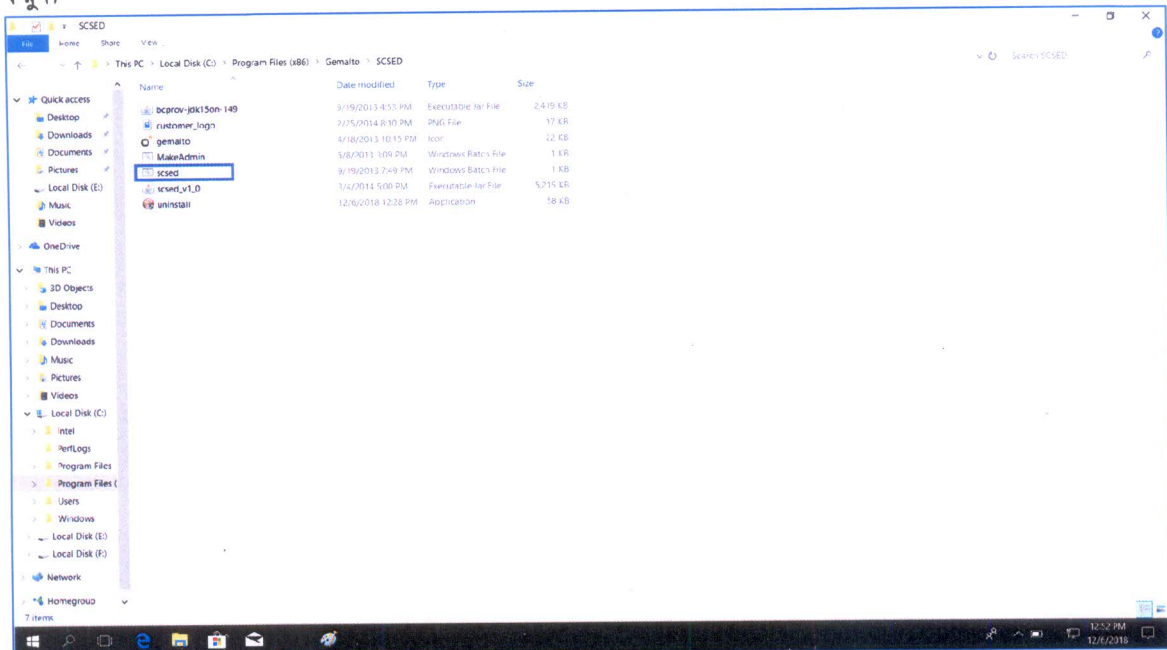
Step 10: পুনরায় New বাটনে ক্লিক করুন।



Step 11: C:\Program Files (x86)\Java\JRE7\bin টাইপ করুন এবং OK বাটনে ক্লিক করুন।

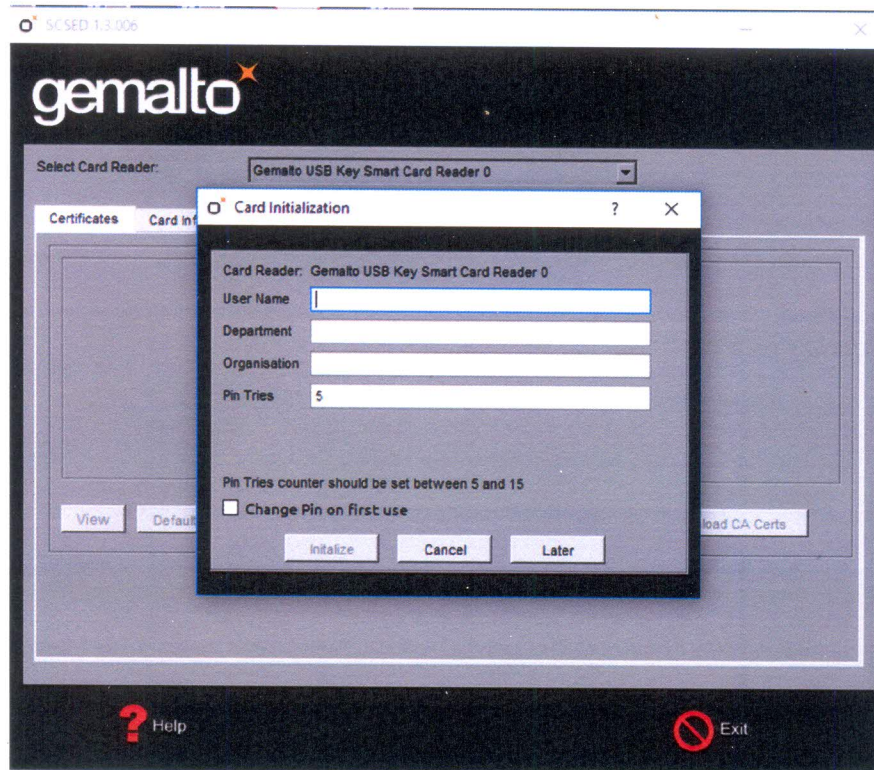


Step 12: C:\Program Files (x86)\Gemalto\SCSED পাথে scsed.bat ফাইলটি ডাবল ক্লিক করুন।

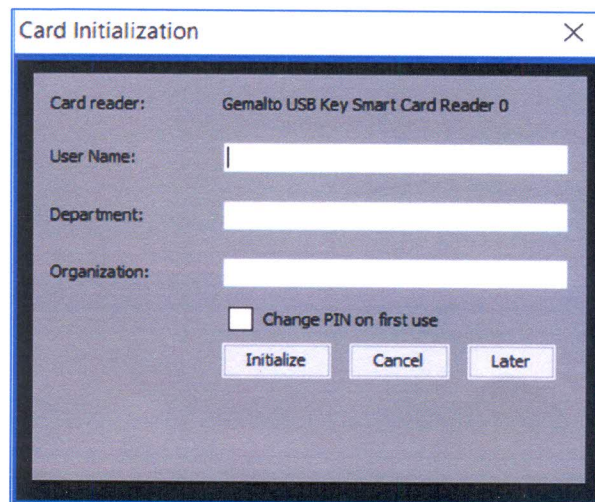


টোকেন সেটআপ

Step 1: টোকেন **insert** করুন এবং স্টার্ট মেনু হতে **scsed** ক্লিক করুন।



Step 2: Card টোকেন initialization এর চাহিত তথ্যাদি পূরণ করুন।





Connect Anytime Anywhere

সংযোগ - সব সময় - সবখানে

Step 3: চেক বক্সটি আনচেক রাখুন।

Step 4: Initialize বাটনে ক্লিক করুন।

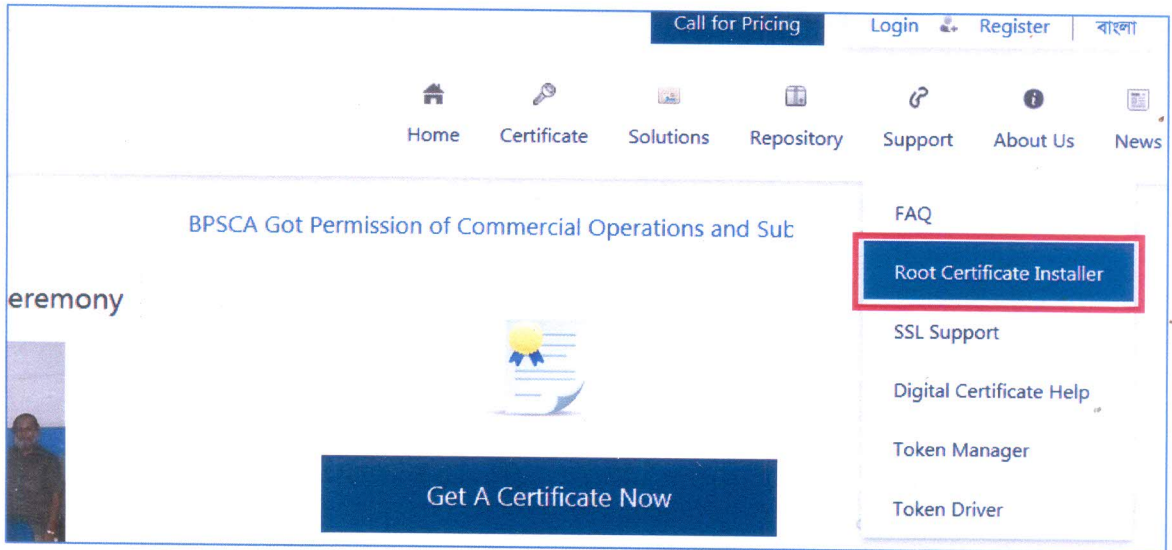
Step 5: PIN বক্সে ০০০০ (চারটি শূন্য) টাইপ করুন এবং Ok বাটনে ক্লিক করুন। কার্ড ইনিশিয়ালাইজেশন সম্পন্ন হয়েছে।

✓ Step 6: C:\Program Files (x86)\Gemalto\DotNet PKCS11 এই পাথ হতে gtop11dotnet.dll ফাইলটি কপি করুন। C:\Windows\SysWOW64 এই পাথে কপি করা ফাইলটি পেস্ট করুন।

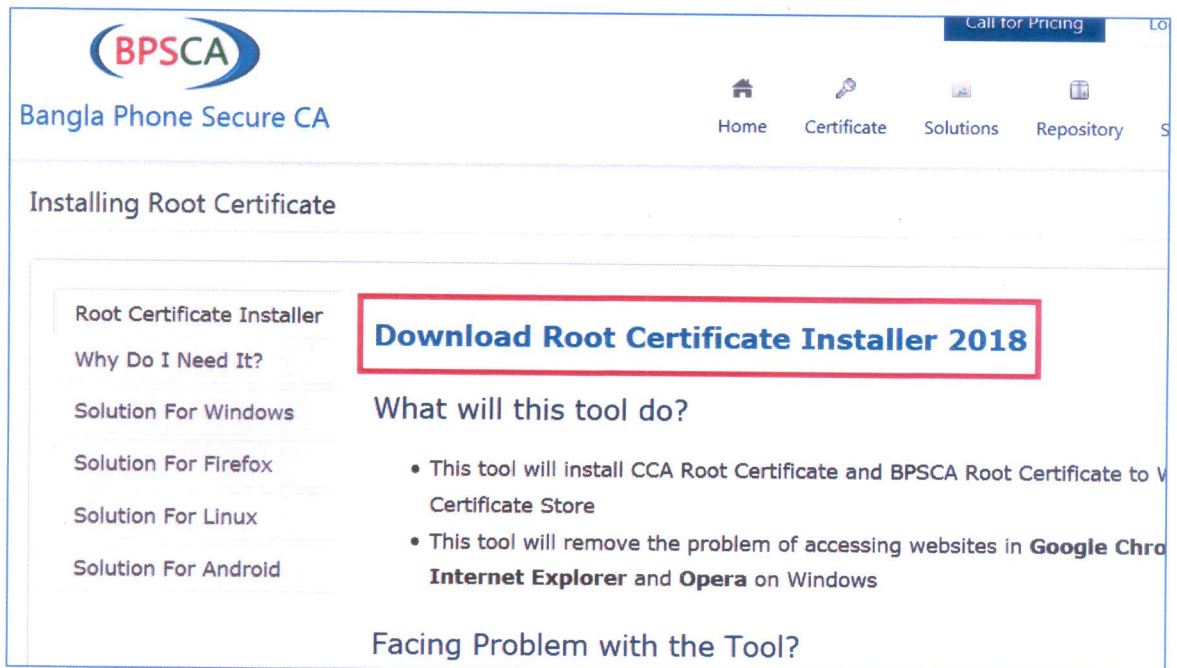
রুট সার্টিফিকেট ইনস্টলার সেট আপ

Step 1: এই লিঙ্কে যান: <http://www.digitalsignature.com.bd>

Support ট্যাব এ ক্লিক করুন এবং **Support** ট্যাবের মেনু থেকে “**Root Certificate Installer**” এর উপর ক্লিক করুন।



Step-2: “Download Root Certificate Installer 2018” এই লিঙ্কে ক্লিক করুন।



Step - 3: Download ফোল্ডার থেকে “Root Certificate Installer 2018” এর উপর Mouse রাইট বাটন ক্লিক করে “Run as administrator” এর উপর ক্লিক করুন এবং সফটওয়্যারটি রান করুন।

