



বাংলাদেশ প্রাণিসম্পদ গবেষণা ইনস্টিটিউট
সাভার, ঢাকা - ১৩৪১।
www.blri.gov.bd
প্রকাশনা ও জনসংযোগ শাখা



নম্বর: ৩৩.০৫.২৬৭২.৩০৮.০৬.০০২.১৭.২৬

৩০ ফাল্গুন ১৪৩০ বঙ্গাব্দ
তারিখ: ১৪ মার্চ ২০২৪ খ্রিস্টাব্দ

অফিস আদেশ

বার্ষিক কর্মসম্পাদন চুক্তি ২০২৩-২৪ এর ই-গভর্ন্যান্স ও উদ্ভাবন কর্মপরিকল্পনার [১.১.১] নং উপানুচ্ছেদ অনুযায়ী সহজীকৃত সেবা হিসেবে “বিএলআরআই উদ্ভাবিত অধিক উৎপাদনশীল জাত সরবরাহ সেবা” শীর্ষক একটি ওয়েব প্ল্যাটফর্ম চালু করা হয়েছে। খামারি/উদ্যোক্তাগণ এই প্ল্যাটফর্ম হতে বিএলআরআই কর্তৃক উদ্ভাবিত/উন্নয়নকৃত ঘাসের কাটিং বিতরণ সেবাটি সহজে গ্রহণ করতে পারবেন। সহজীকৃত সেবাটি সম্পর্কে প্রয়োজনীয় প্রচার-প্রচারণার জন্য সংশ্লিষ্ট সকলকে অনুরোধ করা হলো।

সংযুক্তি: সহজীকৃত সেবার বিদ্যমান ও সহজীকরণের পরের প্রসেস ম্যাপ

১৪-০৩-২০২৪

ড.এস এম জাহাঙ্গীর হোসেন
মহাপরিচালক (চলতি দায়িত্ব)

+৮৮ ০২ ২২৪৪৯১৬৭৬ (ফোন)

+৮৮ ০২

২২৪৪৯১৬৭৫ (ফ্যাক্স)

dg@blri.gov.bd

নম্বর: ৩৩.০৫.২৬৭২.৩০৮.০৬.০০২.১৭.২৬/১ (১০)

৩০ ফাল্গুন ১৪৩০ বঙ্গাব্দ
তারিখ: ১৪ মার্চ ২০২৪ খ্রিস্টাব্দ

অবগতি ও প্রয়োজনীয় (প্রয়োজ্য ক্ষেত্রে) ব্যবস্থা গ্রহণের জন্য অনুলিপি প্রেরণ করা হইল (জ্যেষ্ঠতার ক্রমানুসারে নয়):

- ১। পরিচালক (গবেষণা) (রুটিন দায়িত্ব), পরিচালক গবেষণা এর দপ্তর, বাংলাদেশ প্রাণিসম্পদ গবেষণা ইনস্টিটিউট;
- ২। অতিরিক্ত পরিচালক, সেবা ও সহায়তা বিভাগ, বাংলাদেশ প্রাণিসম্পদ গবেষণা ইনস্টিটিউট;
- ৩। সকল বিভাগীয় প্রধান/দপ্তর প্রধান, বিএলআরআই, সাভার, ঢাকা। (অধিনস্থ সকলকে অবহিতকরণের অনুরোধসহ);
- ৪। সকল প্রকল্প পরিচালক, বিএলআরআই, সাভার, ঢাকা। (অধিনস্থ সকলকে অবহিতকরণের অনুরোধসহ);
- ৫। সিস্টেম এনালিস্ট, আইসিটি শাখা, বাংলাদেশ প্রাণিসম্পদ গবেষণা ইনস্টিটিউট (ওয়েবসাইটে প্রকাশের জন্য);
- ৬। সিস্টেম এনালিস্ট, আইসিটি সেল, মৎস্য ও প্রাণিসম্পদ মন্ত্রণালয়;
- ৭। সকল শাখা প্রধান, সেবা ও সহায়তা বিভাগ, বিএলআরআই, সাভার, ঢাকা। (অধিনস্থ সকলকে অবহিতকরণের অনুরোধসহ);
- ৮। বিএলআরআই এর আঞ্চলিক কেন্দ্রের সকল স্টেশন ইন-চার্জগণ। (অধিনস্থ সকলকে অবহিতকরণের অনুরোধসহ);
- ৯। কম্পিউটার অপারেটর, মহাপরিচালক-এর দপ্তর, বাংলাদেশ প্রাণিসম্পদ গবেষণা ইনস্টিটিউট এবং
- ১০। উচ্চমান সহকারী, প্রশাসন শাখা, বাংলাদেশ প্রাণিসম্পদ গবেষণা ইনস্টিটিউট।

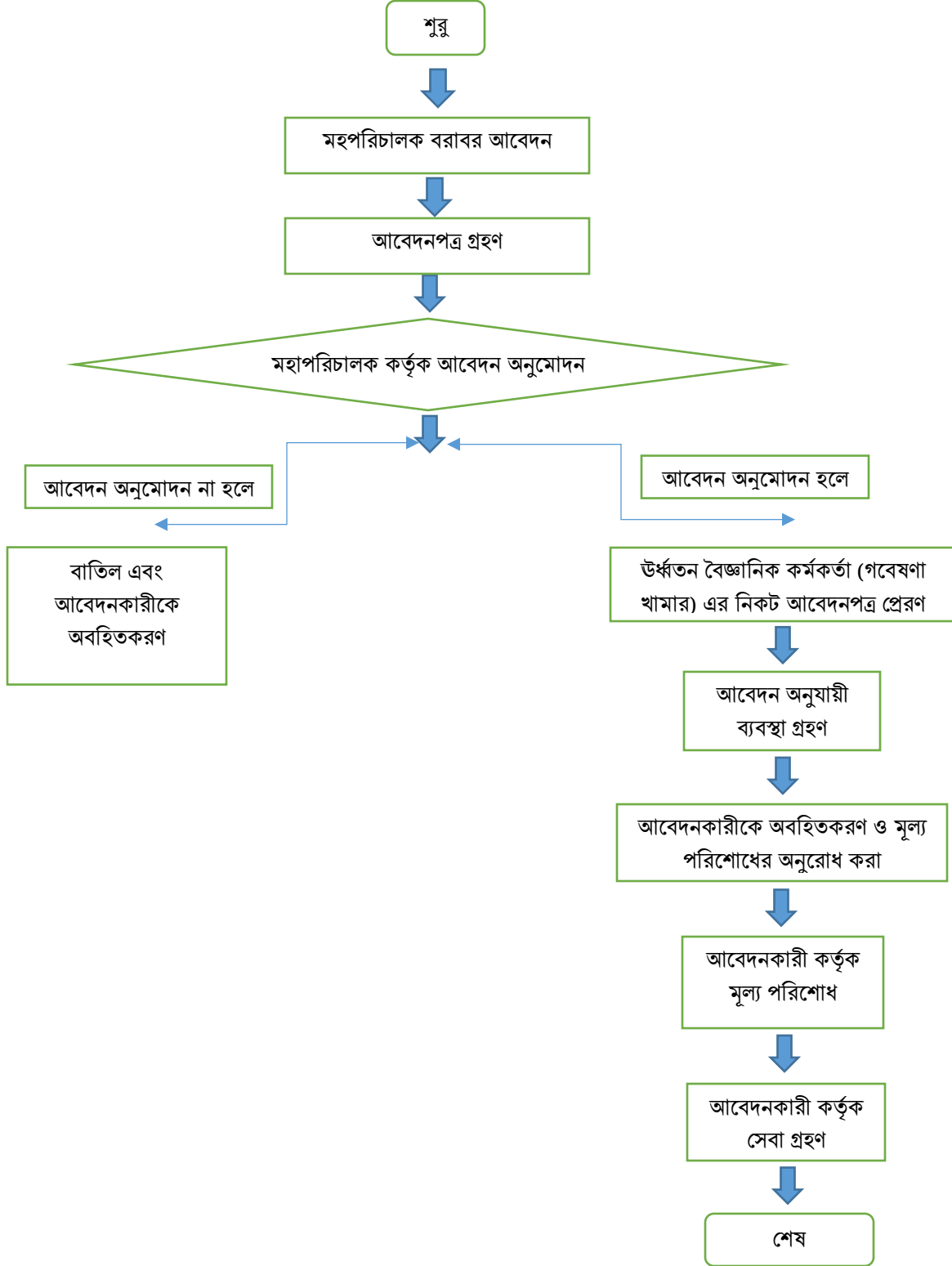


দেবজ্যোতি

১৪-০৩-২০২৪
দেবজ্যোতি ঘোষ
তথ্য কর্মকর্তা

বিদ্যমান প্রসেস ম্যাপ

উন্নত জাতের ঘাসের কাটিং বিতরণ



প্রস্তাবিত প্রসেস ম্যাপ

উন্নত জাতের ঘাসের কাটিং বিতরণ

