

বাংলাদেশ প্রাণিসম্পদ গবেষণা ইনস্টিটিউট

সাভার, ঢাকা-১৩৪১
www.blri.gov.bd

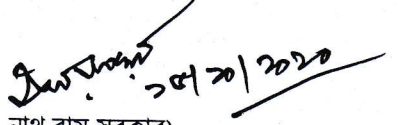
নং- ৩৩.০৫.২৬৭২.৩০৮.০৬.০০৬.২০২০-

তারিখ: ১৫/১০/২০২০ খ্রিঃ

অফিস আদেশ

বাংলাদেশ প্রাণিসম্পদ গবেষণা ইনস্টিটিউট এর বার্ষিক উদ্ভাবন কর্মপরিকল্পনা ২০২০-২০২১ এর ১২.১ উপধারা মোতাবেক সেবা সহজিকরণের অংশ হিসেবে বিএলআরআই এর নিজস্ব এসএমএস গেটওয়ে চালু করা হয়েছে। জরুরী দাপ্তরিক যোগাযোগের ক্ষেত্রে বিএলআরআই এর সকল বিভাগীয় প্রধান, প্রকল্প পরিচালক, শাখা প্রধান ও স্টেশন ইনচার্জকে 'বিএলআরআই এসএমএস গেটওয়ে' ব্যবহার করার জন্য অনুরোধ করা হলো।

এ আদেশ অবিলম্বে কার্যকর করা হবে।

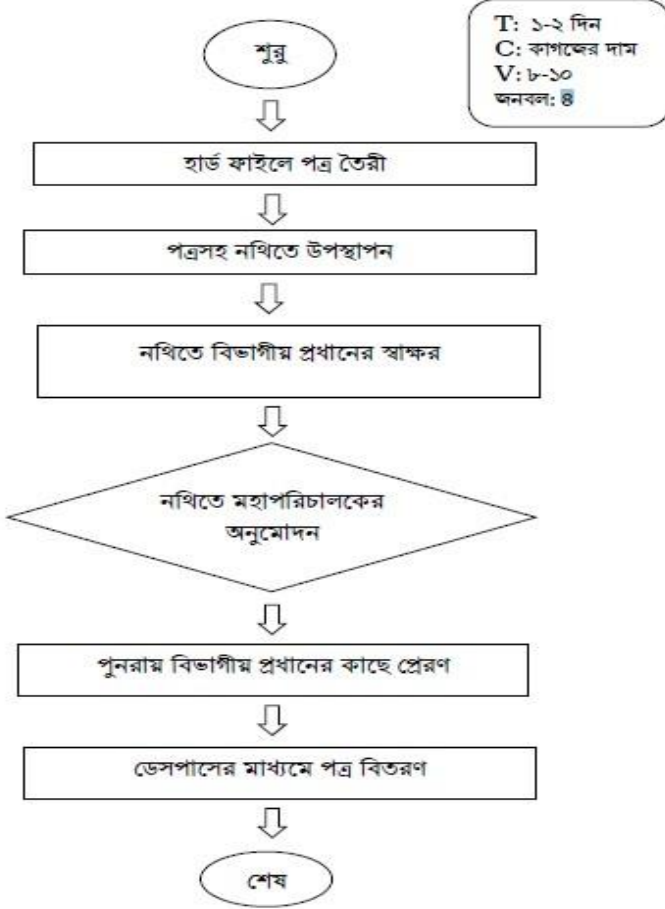

(ড. নাথু রাম সরকার)
মহাপরিচালক (অঃদাঃ)
বিএলআরআই, সাভার, ঢাকা।

বিতরণ (জ্যেষ্ঠতার ভিত্তিতে নয়):-

- ১। অতিরিক্ত পরিচালক, বিএলআরআই, সাভার, ঢাকা।
- ২-৯। সকল বিভাগীয় প্রধান।
- ১০-১৪। সকল প্রকল্প পরিচালক, বিএলআরআই, সাভার, ঢাকা।
- ১৫। সিস্টেম এনালিস্ট, বিএলআরআই, সাভার, ঢাকা।
- ১৬। জনাব গৌতম কুমার দেব, উর্দ্ধতন বৈজ্ঞানিক কর্মকর্তা, বিএলআরআই, সাভার, ঢাকা।
- ১৭। জনাব সরদার মোহাম্মদ আমানুল্লাহ, উর্দ্ধতন বৈজ্ঞানিক কর্মকর্তা, বিএলআরআই, সাভার, ঢাকা।
- ১৮। নির্বাহী প্রকৌশলী, বিএলআরআই, সাভার, ঢাকা।
- ১৯। ডাঃ মোঃ জাকির হাসান, বৈজ্ঞানিক কর্মকর্তা, বিএলআরআই, সাভার, ঢাকা।
- ২০। লাইব্রেরিয়ান, বিএলআরআই, সাভার, ঢাকা।
- ২১। স্টেশন ইনচার্জ, বাঘাবাড়ি, বিএলআরআই, সাভার, ঢাকা।
- ২২। স্টেশন ইনচার্জ, নাইক্ষ্যংছড়ি, বিএলআরআই, সাভার, ঢাকা।
- ২৩। স্টেশন ইনচার্জ, যশোর, বিএলআরআই, সাভার, ঢাকা।
- ২৪। প্রকাশনা কর্মকর্তা, বিএলআরআই, সাভার, ঢাকা।
- ২৫। তথ্য কর্মকর্তা, বিএলআরআই, সাভার, ঢাকা।
- ২৬। প্রকিউরমেন্ট কর্মকর্তা, বিএলআরআই, সাভার, ঢাকা।
- ২৭। নিরাপত্তা কর্মকর্তা, বিএলআরআই, সাভার, ঢাকা।
- ২৮। পিএ টু ডিজি, বিএলআরআই, সাভার, ঢাকা।
- ২৯। অফিস কপি।

চিহ্নিত সেবার নাম: বিএলআরআই এসএমএস গেটওয়েঃ

সেবাটি প্রদানের পূর্ব প্রসেস ম্যাপ



চিহ্নিত সেবাটি বর্তমানে প্রদানের প্রসেস ম্যাপ

